

G R U P O



imperquimia[®]

Calidad en su Construcción

Solución nueva.
Única de Imperquimia

Para filtraciones afuera



UREFOAM[®]

Seal



SISTEMA DE CALIDAD CERTIFICADO



ISO 9001:2008
TODOS LOS PROCESOS PRODUCTIVOS

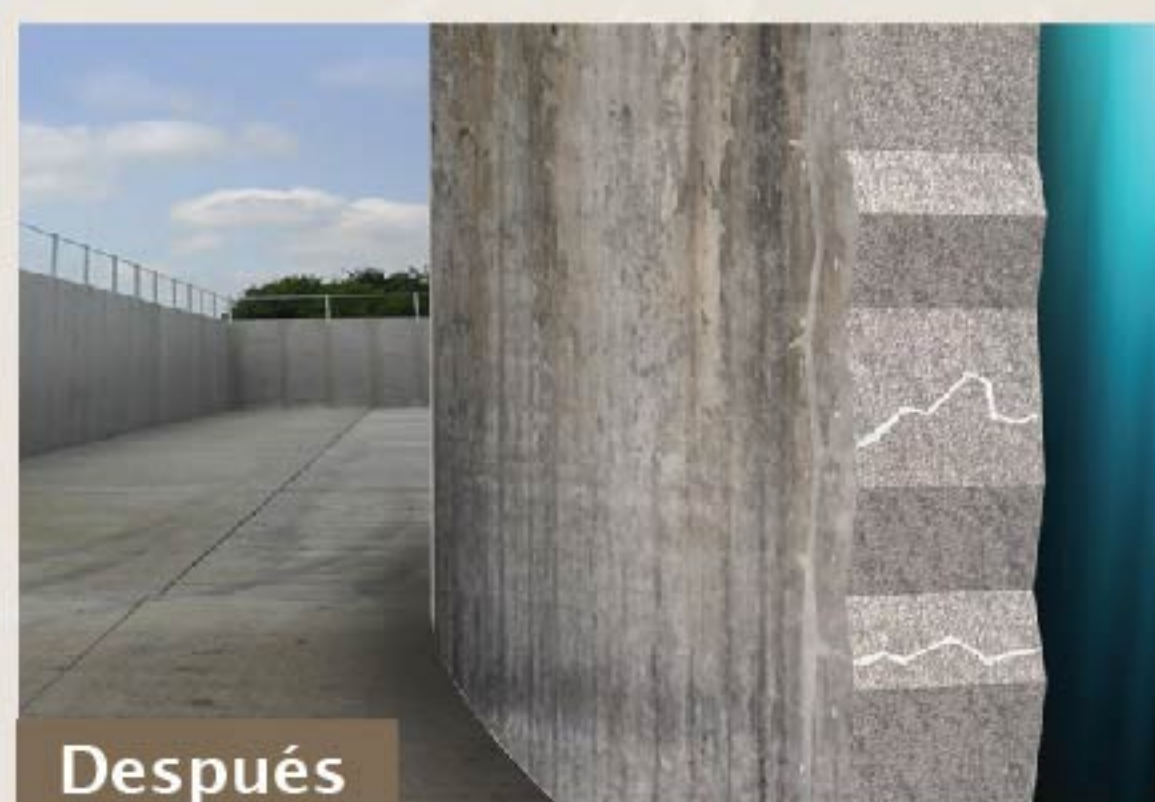
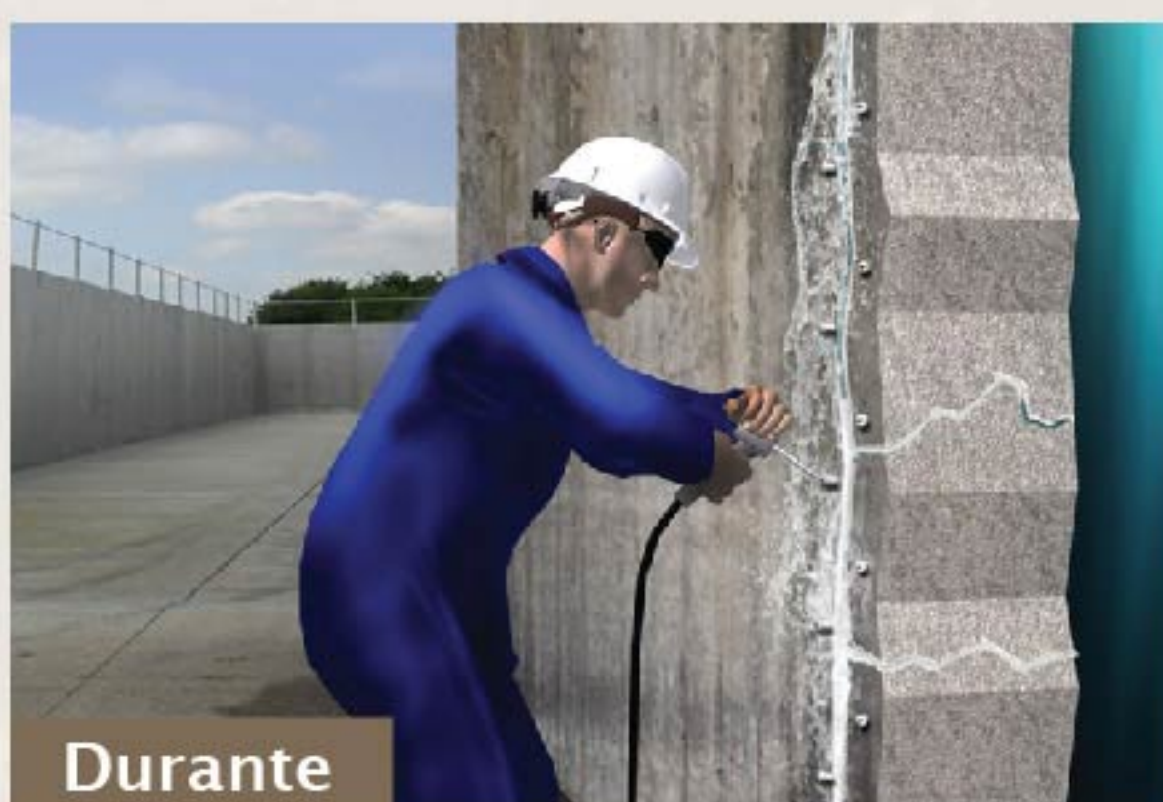
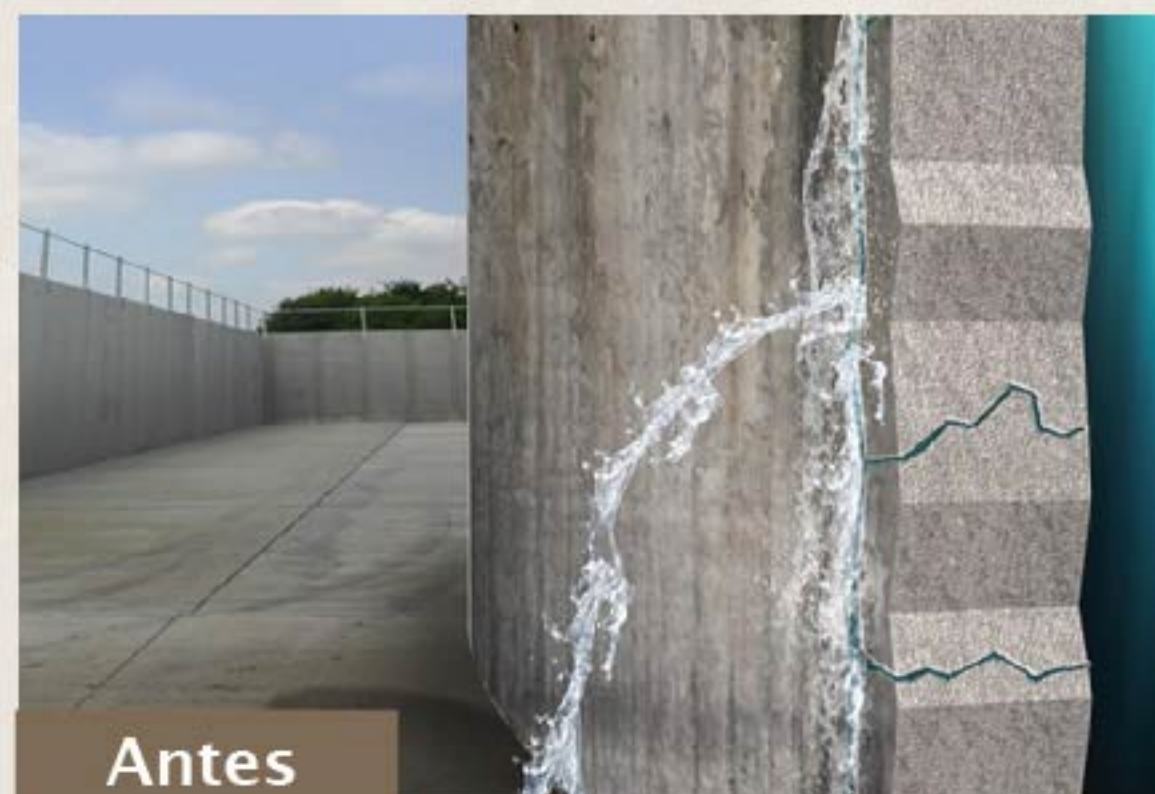
Soluciones avanzadas de impermeabilización
para tanques de agua y plantas de tratamiento.

01800 (7378358)
RESUELVE

www.imperquimia.mx



Reparación de filtraciones



Las resinas expansivas forman sellos duraderos y efectivos para la reparación de filtraciones. El técnico inyecta la resina dentro o detrás de la estructura, por lo que la presión del agua ayuda a mantener la reparación en su lugar. Esta es una solución más duradera versus aplicar un parche en el exterior, donde la presión eventualmente afloja el material sellante.

UREFOAM SEAL

UREFOAM SEAL 500 SLV

- Polímero inyectable que persigue la humedad por fisuras y grietas por pequeñas que sean.
- Reacciona con el agua formando un sello resistente, flexible y elástico que obtura permanentemente filtraciones sin contaminar el agua y sin necesidad de vaciar las cisternas o tanques.
- Ideal para la reparación y sellado de fisuras con caudales moderados.
- Soporta elongaciones de hasta 350%.

UREFOAM SEAL 510

- Solución de dos componentes que repelen el agua al formarse un elastómero expansivo que obtura permanentemente la grieta o fisura en túneles, muros, sótanos y todo tipo de obras por debajo del nivel freático.
- Ideal para caudales o fugas intensas.

Usos

Para la impermeabilización correctiva de:

- ☐ Sótanos
- Túneles
- ☐ Azoteas desde el lado interior como estacionamientos subterráneos
- Motor lobbies y azoteas jardinadas
- ☐ Cuartos de máquinas
- Cubos de elevador
- ☐ Tanques de concreto y albercas desde el lado exterior sin necesidad de vaciarlos
- Cisternas
- ☐ Plantas de tratamiento de agua
- Registros y pozos de inspección
- ☐ Mufas
- Drenajes y colectores
- ☐ Tuberías de concreto
- Presas
- ☐ Acueductos
- Celdas de cimentación
- ☐ Minas
- Encofrados de líneas eléctricas y telefónicas

Ventajas

- ✓ Se inyectan desde el exterior, en tanques de agua, o desde el interior en sótanos, túneles y estacionamientos.
- ✓ Evita el desperdicio de agua en tanques de almacenamiento.
- ✓ Mejora la apariencia y elimina la humedad en sótanos y estacionamientos subterráneos.
- ✓ Protegen al acero de refuerzo de los daños producidos por la humedad, alargando la vida útil de las construcciones.
- ✓ Son amigables con el medio ambiente, no contienen etoxilados y pueden estar en contacto directo con agua potable.
- ✓ Son aplicables y funcionan en condiciones adversas en presencia de diesel u otros hidrocarburos, lodos, aguas negras, etc.
- ✓ Se aplican por personal capacitado por IMPERQUIMIA.





imperquimia[®]

Calidad en su Construcción

Distribuidor autorizado:

Para filtraciones adentro

Soluciones avanzadas de
impermeabilización para sótanos
y estacionamientos subterráneos.

UREFOAM[®] Seal

TIENDAS DIRECTAS DE FÁBRICA

- ACAPULCO, GRO. Av. Cuauhtémoc #1723, Local 24, Mz IV, Fracc. Magallanes, C.P. 39670
- CANCÚN, Q. ROO. Av. José López Portillo, Súper Mz. 58, Mz. 45, Lt 4, Unidad Morelos, C.P. 77500
- CHIHUAHUA, CHIH. Av. Tecnológico #10101-B, Col. Revolución, C.P. 31106
- CUERNAVACA, MOR. Plan de Ayala #2000, Col. Cuauhnahuac, C.P. 62430
- CULIACÁN, SIN. Blvd. Emiliano Zapata #2126 Pte., Col. Vallado Nuevo, C.P. 80110
- GUADALAJARA, JAL. Gobernador Curiel #2655-B, Zona Industrial, Col. Higuierillas, C.P. 44940
- HERMOSILLO, SON. Periférico Norte #38, Col. Modelo, C.P. 83190
- LEÓN, GTO. Blvd. Aeropuerto #2436, Col. Campestre San José, C.P. 37680
- MÉRIDA, YUC. Av. Itzáes #631-B, Col. Sambulá, C.P. 97259
- MONTERREY N. L. Av. Gonzalitos #2611, Col. Mitras Nte., C.P. 64320
- TIJUANA, B. C. Blvd. Insurgentes #8785, Col. Libramiento, C.P. 22225
- VERACRUZ, VER. Miguel Hidalgo #293, Col. Centro, C.P. 91700
- VILLAHERMOSA, TAB. Av. Periférico Carlos Pellicer Cámara #116 B, Col. Miguel Hidalgo, C.P. 86128
- PLANTA, Carr. Fed. Méx - Pachuca Km 47.6, Col. Los Reyes Acozac, Tecámac, Edo. de México, C.P. 55755
- ERMITA IZTAPALAPA. Calz. Ermita Iztapalapa #2142 (Junto a la estación de Bomberos), Col. Constitución de 1917, Iztapalapa, México D.F., C.P. 09260
- PERISUR. Periférico Sur #5183, Col. Isidro Fabela, Tlapan, México D.F., C.P. 14030
- SATÉLITE. Av. Manuel Ávila Camacho #25, Col. Tequesquihuac, Tlalnepantla, Edo. de México, C.P. 54020
- LA RAZA. Paseo Jacarandas #80 (Circuito Interior), Col. Santa María Insurgentes, Cuauhtémoc, México D.F., C.P. 06430
- MIXCOAC. Patriotismo #624, Col. Mixcoac, Cuauhtémoc, México D.F., C.P. 03910
- RIVIERA. División del Norte # 1254 esq. Tenayuca, Col. Vertiz Narvarte, Benito Juárez, México D.F., C.P. 03600